



HỒ SƠ HOÀN CÔNG

CÔNG TRÌNH:

- ĐƯỜNG DÂY TRUNG THỂ NGÀM 3 PHA VÀ TCCS TBA(2x2500+7x2000+1x1250) KVA LÊN THÀNH(2x2500+7x2000+1x1250+1x1600)KVA CÔNG TY TNHH MTV CÔNG NGHIỆP HUAFU (VIỆT NAM).

CHỦ ĐẦU TƯ:

- CÔNG TY TNHH MTV CÔNG NGHIỆP HUAFU (VIỆT NAM).

ĐỊA ĐIỂM:

- XÃ LONG ĐỊNH, HUYỆN CẦN ĐỨC, TỈNH LONG AN.



NAM LẬP PHÁT CO., LTD

CÔNG TY TNHH ĐT-SX-TM-DV
NAM LẬP PHÁT

Số: /HSHC-NLP-2018

CỘNG HOÀ XÃ HỘI CHỦ NGHĨA VIỆT NAM
Độc lập – Tự do – Hạnh phúc

Cần Đước, tháng năm 2018



HỒ SƠ HOÀN CÔNG

CÔNG TRÌNH:

- ĐƯỜNG DÂY TRUNG THỂ NGÀM 3 PHA VÀ TCCS TBA(2x2500+7x2000+1x1250) KVA LÊN THÀNH(2x2500+7x2000+1x1250+1x1250+1x1600)KVA CÔNG TY TNHH MTV CÔNG NGHIỆP HUAFU (VIỆT NAM).

CHỦ ĐẦU TƯ:

- CÔNG TY TNHH MTV CÔNG NGHIỆP HUAFU (VIỆT NAM).

ĐỊA ĐIỂM:

- XÃ LONG ĐỊNH, HUYỆN CẦN ĐƯỚC, TỈNH LONG AN.

CÔNG TY TNHH MTV CÔNG NGHIỆP
HUAFU VIỆT NAM
GIÁM ĐỐC



WANG JIANG BO

CÔNG TY TNHH ĐT-SX-TM-DV
NAM LẬP PHÁT
GIÁM ĐỐC



LÝ MINH HUÂN

CÔNG TY TNHH TƯ VẤN THIẾT KẾ
M – E MIỀN TÂY
GIÁM ĐỐC



TẠ VĂN MINH

THUYẾT MINH

I./ Sơ lược đặc điểm công trình :

Công trình: Đường dây trung thế ngầm 3 pha và TCCS TBA (2x2500+7x2000+1x1250)kVA lên thành (2x2500+7x2000+1x1250+1x1250+1x1600)kVA Công Ty TNHH MTV Công Nghiệp HUAFU(Việt Nam).

+ Địa điểm xây dựng: Xã Long Định, Huyện Cần Đức, Tỉnh Long An.

+ Quy mô công trình:

- Đường dây 22kV 3 pha ngầm XDM :

371 mét.

- Trạm biến áp 3 pha công suất: 1x1250kVA và 1x1600kVA.

II./ Nội dung lập dự toán :

Dự toán công trình bao gồm chi phí cho việc thực hiện lập dự toán từ giai đoạn chuẩn bị đầu tư đến giai đoạn nghiệm thu công trình đến đưa vào sử dụng.

III./ Cơ sở lập dự toán :

- Phân cột, dây sứ, phụ kiện và thiết bị áp dụng theo giá thị trường tháng 1/2018

- Chi phí nhân công và máy thi công:

+ Đường dây và trạm biến áp:- Định mức dự toán chuyên ngành lắp đặt đường dây tải điện và lắp đặt trạm biến ban hành kèm theo QĐ số 4970/QĐ-BCT ngày 21 tháng 12 năm 2016 của Bộ Công Thương và định mức dự toán xây dựng công trình ban hành kèm theo QĐ số 1776/BXD-VP ngày 16 tháng 08 năm 2007 của Bộ Xây Dựng

- Chi phí vận chuyển hàng hóa: áp dụng theo quyết định số 20/2013/QĐ-UBND ngày 14/6/2013 của UBND Tỉnh Long An.

- Chi phí tư vấn đầu tư và xây dựng theo quyết định số 79/QĐ-BXD ngày 15/02/2017 của Bộ xây dựng về việc công bố định mức chi phí quản lý dự án và chi phí tư vấn đầu tư xây dựng công trình

- Chi phí điều tra, đo đạc và thu thập số liệu áp dụng theo văn bản số 1176/PCLA-QLĐT ngày 28/4/2016 về việc hướng dẫn tính chi phí điều tra, đo đạc thu thập số liệu lập BCKTKT cho công tác

**BẢNG KÊ CHI TIẾT GIÁ THÀNH, NHÂN CÔNG
PHẦN ĐƯỜNG DÂY TRUNG THỂ**

STT	Nội dung công việc	Đơn vị	Số lượng	Ghi chú
A	PHẦN TRUNG THỂ NỘI			
B	PHẦN TRUNG THỂ NGẦM			
I	Phần xây dựng			
2	Tiếp địa đầu cáp			
a	Vật liệu:			
1	Cáp đồng trần M25mm ²	kg	0.048	
2	Kẹp Slitbolt 1/0	Cái	2	
3	Kẹp ép WR Cu-Al cỡ dây 25-50/50-70	cái	2	
b	Nhân công:			
	Đóng cọc tiếp địa	cọc	0	
	Kéo dây tiếp đất	kg	0.048	
II	Phần dây, sứ, phụ kiện:			
a	Vật liệu:			
1	Cáp đồng bọc CV50mm2	Mét	371	
1	Cáp đồng bọc CV38mm2	Mét	30	
2	Cáp ngầm 3 pha 24kV ruột đồng CXV/SEhh/DSTA/PVC 3x70mm2	Mét	371	
3	Cáp ngầm 3 pha 24kV ruột đồng CXV/DSTA/PVC 3x50mm2	Mét	30	
4	Đầu cáp ngầm 3 pha 24kV CXV/SEhh/DSTA 3x70mm2 (OD)	bộ	0	
5	Đầu cáp ngầm 3 pha 24kV CXV/DSTA 3x240mm2 (ID)	bộ	2	
6	Đầu cáp ngầm 3 pha 24kV CXV/DSTA 3x50mm2 (ID)	bộ	4	
7	Silicone (bịt đầu ống)	Ống	4	
9	Giá đỡ đầu cáp ngầm trung thể 3P lên máy biến áp	Bộ	2	
10	Đầu cosse đồng cỡ 70mm2 loại 2 lỗ	cái	6	
12	Đầu cosse đồng cỡ 70mm2 loại 1 lỗ	cái	12	
13	Băng quấn silicone 24kV	cuộn	2	
14	Hệ thống thang cáp (CĐT thực hiện)			
15	Phụ kiện khác	Lô	1	
b	Nhân công:			
	Kéo cáp đồng bọc CV50mm2 + CV38mm2	Mét	401	
	Kéo rã cáp ngầm 3 pha 24kV ruột đồng CXV/SEhh/DSTA/PVC 3x70mm2	Mét	371	

STT	Nội dung công việc	Đơn vị	Số lượng	Ghi chú
	Kéo rãnh cáp ngầm 3 pha 24kV ruột đồng CXV/DSTA/PVC 3x50mm ²	Mét	30	
	Lắp đầu cáp ngầm 3 pha 24kV CXV/SEhh/DSTA 3x70mm ²	bộ	2	
	Lắp đầu cáp ngầm 3 pha 24kV CXV/DSTA 3x50mm ²	bộ	4	
	Lắp giá đỡ đầu cáp ngầm trung thế 3P lên trụ	Bộ	0	
	Lắp giá đỡ đầu cáp ngầm trung thế 3P lên máy	Bộ	2	
III	Thiết bị:			
a	Vật liệu:			
1	Tủ hộp bộ trung thế 1 gian cáp vào và 3 gian cáp ra máy biến áp	Tủ	1	
b	Nhân công:			
	Lắp tủ điện cao áp (cấp điện áp ≤35kV)	Tủ	1	

**BẢNG KÊ CHI TIẾT VẬT TƯ, THIẾT BỊ PHẦN TRẠM BIẾN ÁP
1x1600+1x1250KVA**

STT	Liệt kê	Đơn vị	S/lượng	Ghi chú
	A. THIẾT BỊ			
	1. Thiết bị MBA			
1	MBT 22/0,4 KV - 1250 KVA khô	máy	1	
2	MBT 22/0,4 KV - 1600 KVA khô	máy	1	
	2. Thiết bị bảo vệ			
1	Tủ LBS A7	bộ	1	
2	Tủ điện hạ thế trạm 1250KVA gồm ACB 2500A + phụ kiện	Tủ	1	
3	Tủ điện hạ thế trạm 1600KVA gồm ACB 3200A + phụ kiện	Tủ	1	
4	Tụ bù hạ thế 630kVAr - 480V (bao gồm bộ chuyển đổi cấp tụ bù đồng bộ cos φ , MCCB, contactor. Bộ điều khiển có khả năng điều chỉnh cos φ định mức đến 1, sử dụng MCCB cho bộ tụ bù và từng cấp tụ bù))	bộ	1	
5	Tụ bù hạ thế 810kVAr - 480V (bao gồm bộ chuyển đổi cấp tụ bù đồng bộ cos φ , MCCB, contactor. Bộ điều khiển có khả năng điều chỉnh cos φ định mức đến 1, sử dụng MCCB cho bộ tụ bù và từng cấp tụ bù))	bộ	1	
	B. VẬT LIỆU			
1	Thang đỡ cáp hạ thế 300x100	mét	20	
2	Thanh đồng bản 2500A	mét	5	
3	Thanh đồng bản 3500A	mét	5	
5	Bảng tên trạm	Cái	5	
6	Bảng báo nguy hiểm	Cái	5	
7	Bảng tên tủ RMU	Cái	4	
8	Bãi tiếp địa trạm biến áp	Lô	1	
9	Phụ kiện linh tinh	Lô	1	

BẢNG KÊ KHỐI LƯỢNG ĐƯỜNG DÂY TRUNG THỂ NGẮM

[illegible]

ĐƯỜNG DÂY 22KV HIỆN HỮU T10/7
DS 3 pha 24kV 630A

03 LA 18KV-10KA

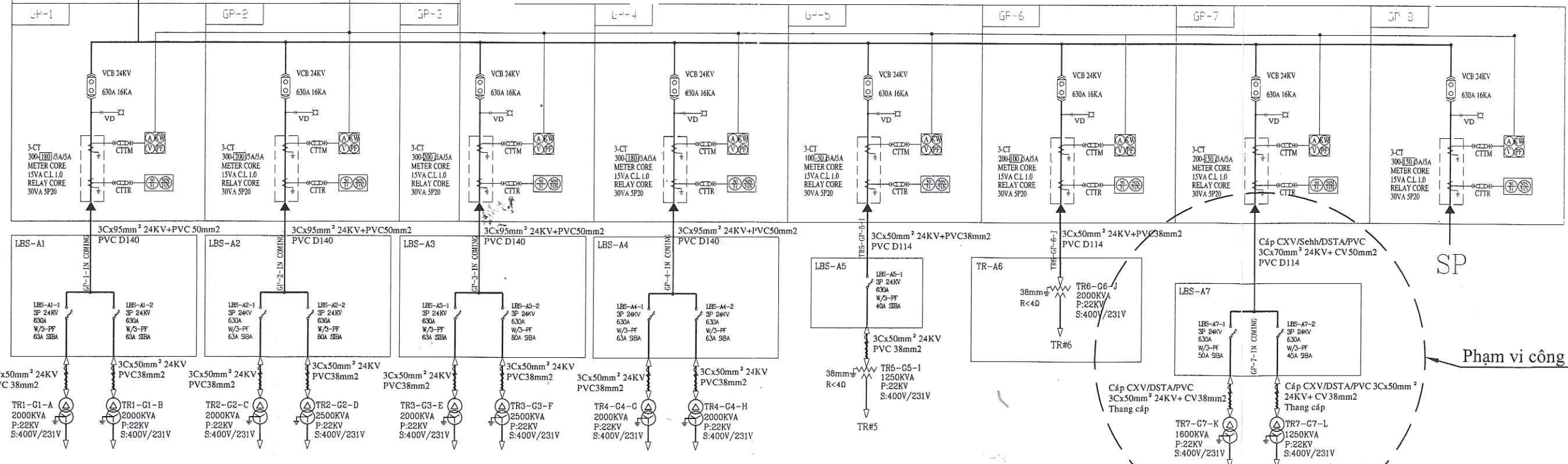
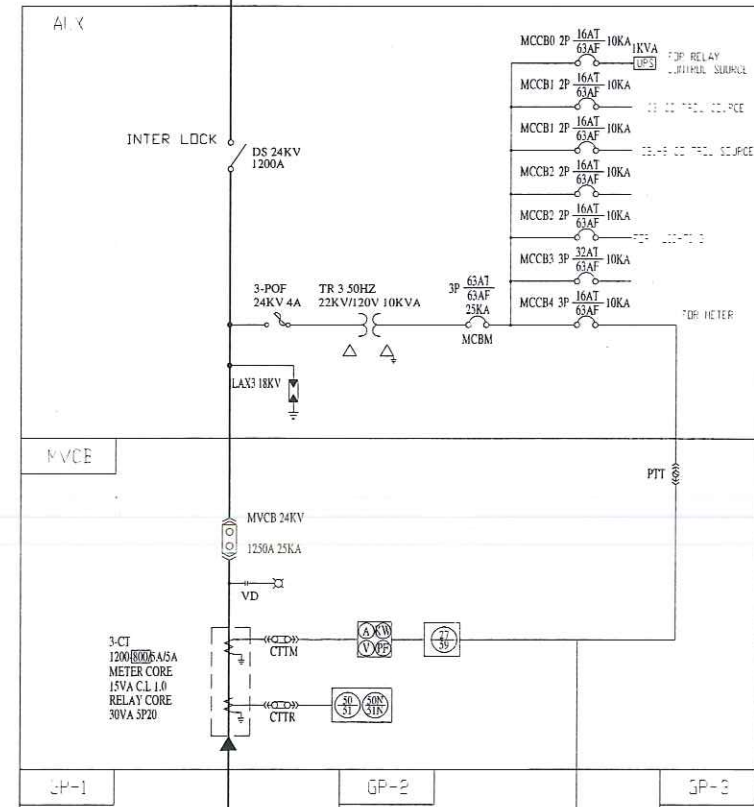
3XTI 24KV 400/5A

RECLOSER 24KV-630A

Điện kế

3xTU 12000/120V

3Cx300mm² - 24KV + PVC 120mm²
PVC D165



TRẠM 7-1250kVA

22/0,4kV

Thanh bus bar 2500A

ACB 2500A 85kA

Phụ tải Tủ bù 630kVAr /21 cấp điều khiển

SƠ ĐỒ NGUYÊN LÝ TRẠM 7-G7-K

TRẠM 8-1600kVA

22/0,4kV

Thanh bus bar 3200A

ACB 3200A 85kA

Phụ tải Tủ bù 810kVAr /27 cấp điều khiển

SƠ ĐỒ NGUYÊN LÝ TRẠM 7-G7-L

CÔNG TY TNHH ĐT-SX-TM-DV NAM LẬP PHÁT

BẢN VẼ HOÀN CÔNG

Người lập

Giám sát B

Người giám sát

Giám sát A

Công trình:

Địa điểm:

Bản vẽ:

Tháng: 2018

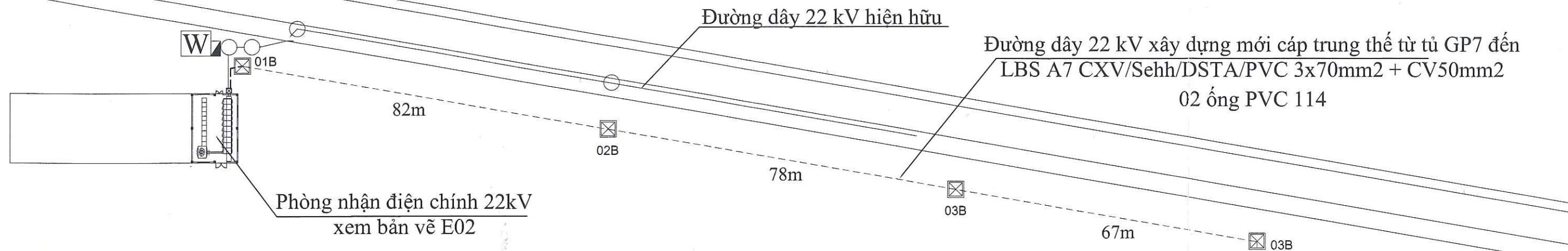
Đường dây trung thế ngầm 3 pha 22kV và tăng cường công suất TBA từ (2x2500+7x2000+1250)kVA thành (2x2500+7x2000+1250+1250+1600)kVA Công ty TNHH MTV công nghiệp Huafu (Việt Nam)

XÃ LONG ĐỊNH, HUYỆN CẦN ĐƯỚC, TỈNH LONG AN

- SƠ ĐỒ ĐƠN NGUYÊN LÝ

BẢN VẼ HOÀN CÔNG

Số bản vẽ: E01



Xưởng sợi

KHO NGUYÊN LIỆU 7d
原料仓库 7d

KHO THÀNH PHẨM 6c
成品仓库 6c

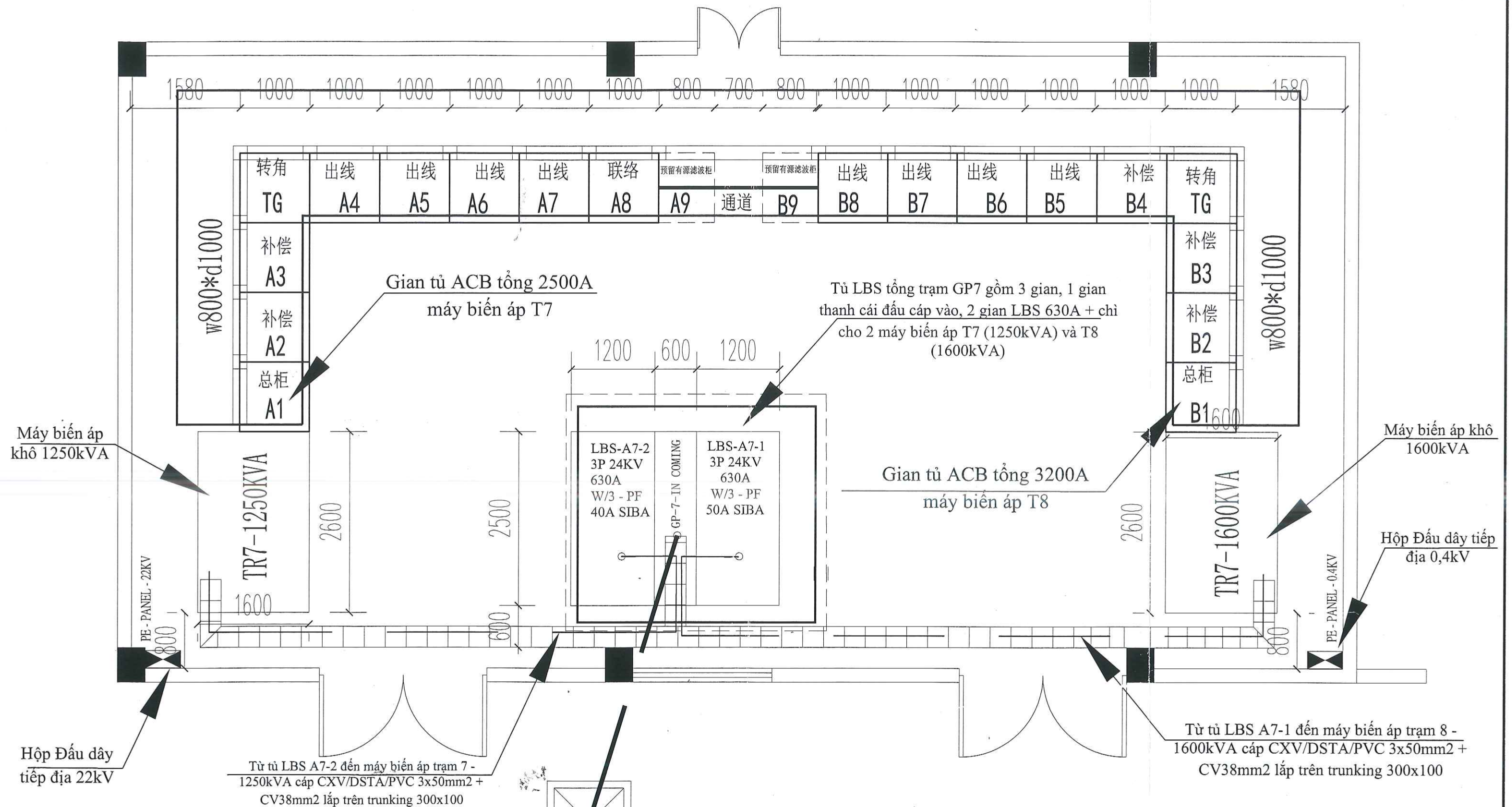
Trạm G7-K - 1250kVA
Xem bản vẽ E03

Trạm G7-L - 1600kVA
Xem bản vẽ E03

GHI CHÚ:

- Đường dây 22kV trên không hiện hữu
- - - Đường dây 22kV ngầm CXV/SEhh/DSTA 3x70mm2/CV-50mm2
- Trụ BTLT 14m hiện hữu, trụ BTLT 14m trồng mới
- ▲ 03 DS 24kV 630A, TBA xây dựng mới
- ☒ Hố ga cáp ngầm, recloser 24kV 630A XDM, đo ghi trung thế

NLP CÔNG TY TNHH ĐT-SX-TM-DV NAM LẬP PHÁT BẢN VẼ HOÀN CÔNG		Công trình: Đường dây trung thế ngầm 3 pha 22kV và tăng cường công suất TBA từ (2x2500+7x2000+1250)kVA thành (2x2500+7x2000+1250+1250+1600)kVA Công ty TNHH MTV công nghiệp Huafu (Việt Nam)
Người lập (Chức vụ và họ tên chữ ký) Giám sát B	Người giám sát thi công xây dựng công trình (Chức vụ và họ tên chữ ký) Giám sát A	Địa điểm: XÃ LONG ĐỊNH_HUYỆN CẦN ĐƯỚC_TỈNH LONG AN
Tháng:/2018		Số bản vẽ: E02



Đường dây 22 kV xây dựng mới cáp trung thế từ tủ GP7 đến LBS A7 CXV/Sehh/DSTA/PVC 3x70mm2 + CV50mm2

<div><div><div><div><div><div></div><div></div></div><div><div>NLP</div><div>ĐIỀU HÀNH</div></div></div><div><div><div>CÔNG TY TNHH ĐT-SX-TM-DV NAM LẬP PHÁT</div><div>BẢN VẼ HOÀN CÔNG</div></div></div></div><div><div><div>Ngày: 15/08/2018</div><div>Người đại diện pháp luật của chủ đầu tư (Chữ ký và họ tên người lập công tác) Giám đốc</div></div><div><div><div>Người giám sát thi công xây dựng công trình của chủ đầu tư (Chữ ký và họ tên người lập công tác) Giám sát A</div><div><div><div><div><div></div><div></div></div><div><div>CÔNG TY TNHH ĐT-SX-TM-DV NAM LẬP PHÁT</div><div>THƯƠNG MẠI DỊCH VỤ</div></div></div><div><div><div>M.S.D.N: 11010508-C.T</div><div>H. BẾN LÚC - T. LONG AN</div></div></div></div></div></div></div><div><div><div>Người lập (Chữ ký và họ tên người lập công tác) Giám sát B</div><div><div><div><div><div></div><div></div></div><div><div>CÔNG TY TNHH ĐT-SX-TM-DV NAM LẬP PHÁT</div><div>THƯƠNG MẠI DỊCH VỤ</div></div></div><div><div><div>M.S.D.N: 11010508-C.T</div><div>H. BẾN LÚC - T. LONG AN</div></div></div></div></div></div></div><div><div><div>Công trình:</div><div>Đường dây trung thế ngầm 3 pha 22kV và tăng cường công suất TBA từ (2x2500+7x2000+1250)kVA thành (2x2500+7x2000+1250+1250+1600)kVA Công ty TNHH MTV công nghiệp Huafu (Việt Nam)</div></div><div><div><div>Địa điểm:</div><div>XÃ LONG ĐỊNH_HUYỆN CẦN ĐƯỚC_TỈNH LONG AN</div></div><div><div><div>Bản vẽ</div><div>MẶT BẰNG PHÒNG ĐIỆN HẠ THẾ</div></div><div><div><div>Tháng: 08/2018</div><div><div><div>BẢN VẼ HOÀN CÔNG</div><div>Số bản vẽ: E04</div></div></div></div></div></div></div></div></div></div></div>	
---	--

3台--4.3吨/台

精网打包

并条+涡流纺空调室

水池

Hộp tiếp địa 22kV

Hộp tiếp địa 0,4kV

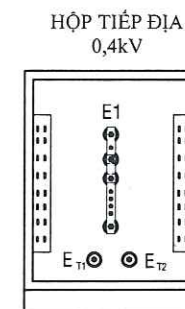
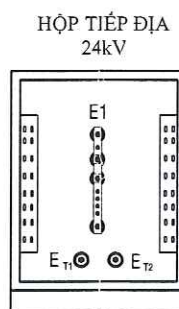
Cọc đất D16x2400

Cọc kiểm tra điện trở đất
D16x2400 (ET1)

Cọc kiểm tra điện trở đất
D16x2400 (ET2)

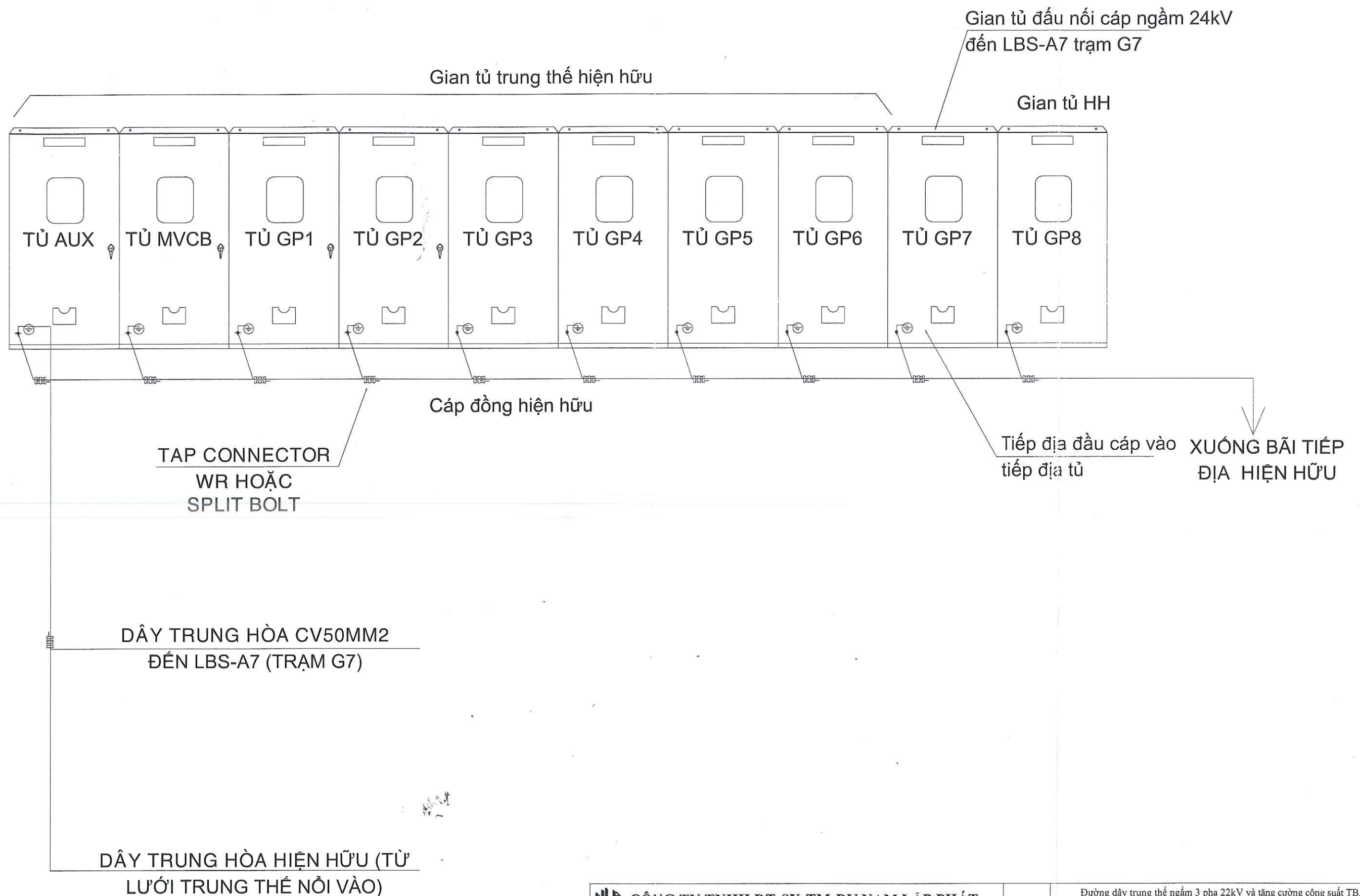
Cọc đất D16x2400

BÃ TIẾP ĐỊA 22KV
(TIẾP ĐỊA LÀM VIỆC)

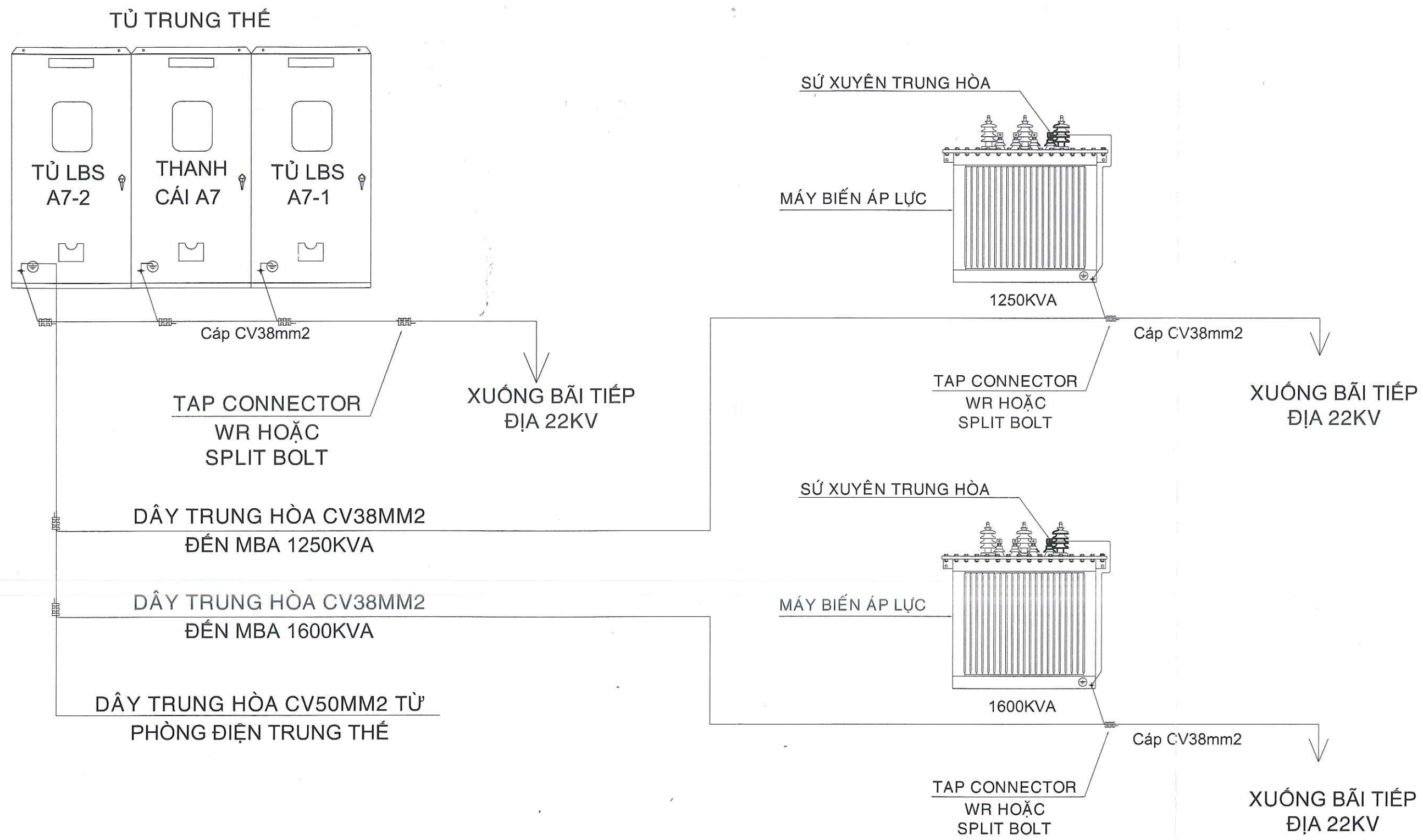


BÃ TIẾP ĐỊA 0,4KV
(TIẾP ĐỊA AN TOÀN)

CÔNG TY TNHH ĐT-SX-TM-DV NAM LẬP PHÁT		Công trình:		Đường dây trung thế ngầm 3 pha 22kV và tăng cường công suất TBA từ (2x2500+7x2000+1250)kVA thành (2x2500+7x2000+1250+1250+1600)kVA Công ty TNHH MTV công nghiệp Huafu (Việt Nam)	
BẢN VẼ HOÀN CÔNG		Địa điểm:		XÃ LONG ĐỊNH_HUYỆN CẦN ĐƯỚC_TỈNH LONG AN	
Người lập (thi công hoặc thiết kế) Giám sát B		Bản vẽ		CHI TIẾT TIẾP ĐỊA TRẠM	
Tháng:...../2018		BẢN VẼ HOÀN CÔNG		Số bản vẽ: E05	

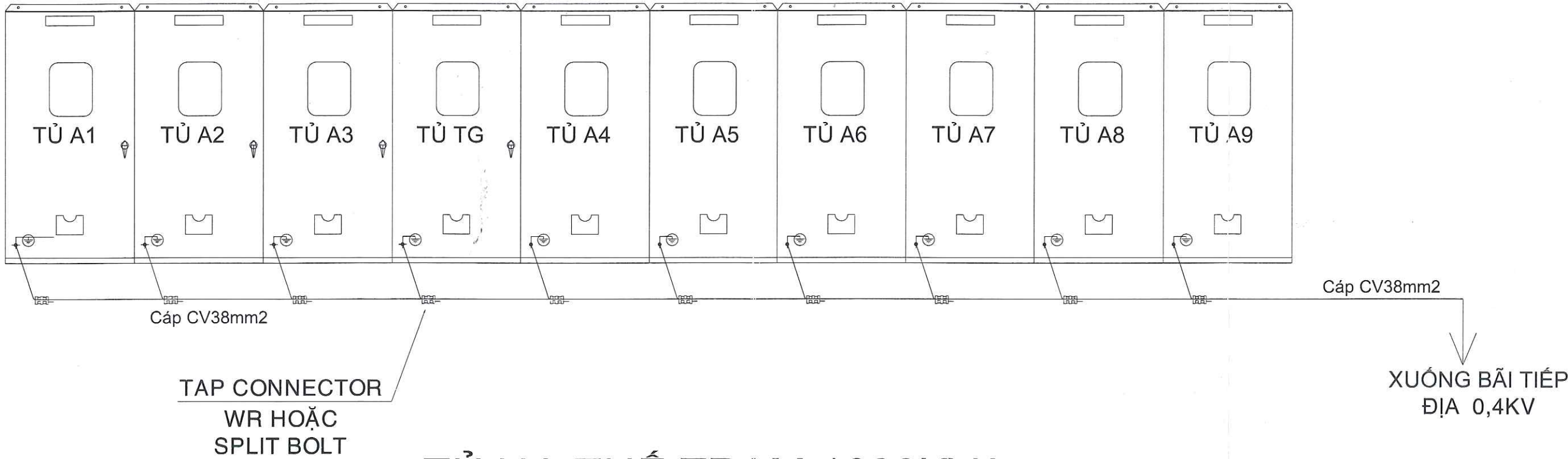


NLP CÔNG TY TNHH ĐT-SX-TM-DV NAM LẬP PHÁT BẢN VẼ HOÀN CÔNG		Công trình:	Đường dây trung thể ngầm 3 pha 22kV và tăng cường công suất TBA từ (2x2500+7x2000+1250)kVA thành (2x2500+7x2000+1250+1600)kVA Công ty TNHH MTV công nghiệp Huafu (Việt Nam)	
Người lập (Chức vụ: Giám sát B)	Người giám sát thi công xây dựng công trình (Chức vụ: Giám sát A)	Địa điểm:	XÃ LONG ĐỊNH_HUYỆN CẦN ĐƯỚC_TỈNH LONG AN	
Tháng:/2018		Bản vẽ:	CHI TIẾT ĐẦU NỐI TIẾP ĐỊA TẠI PHÒNG ĐIỆN TRUNG THỂ	
BẢN VẼ HOÀN CÔNG			Số bản vẽ:	E06

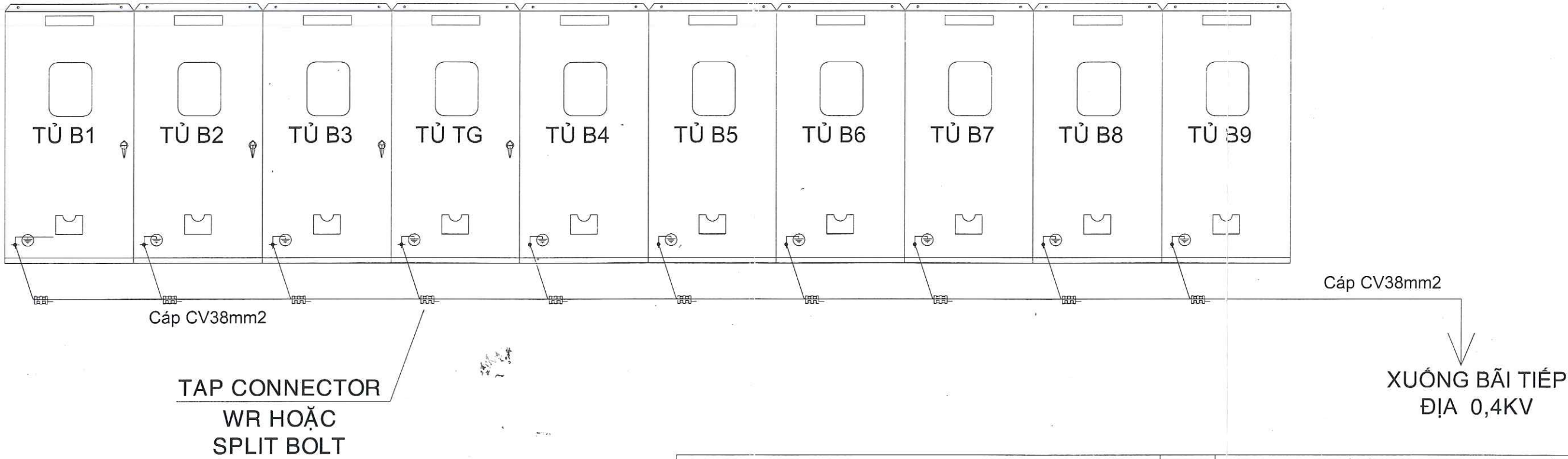


NLP CÔNG TY TNHH ĐT-SX-TM-DV NAM LẬP PHÁT BẢN VẼ HOÀN CÔNG Ngày: tháng năm 2018		Công trình: Đường dây trung thế ngầm 3 pha 22kV và tăng cường công suất TBA từ (2x2500+7x2000+1250)kVA thành (2x2500+7x2000+1250+1250+1600)kVA Công ty TNHH MTV công nghiệp Huafu (Việt Nam)	
Người lập (Chức vụ: Giám sát B) <i>Thi Hào</i>	Người đại diện theo pháp luật của chủ đầu tư (Chức vụ: Giám đốc) ĐẦU TƯ XÂY DỰNG THƯƠNG MẠI-DỊCH VỤ NAM LẬP PHÁT H. ĐỀN LUYỆN LONG AN	Người giám sát thi công xây dựng công trình của chủ đầu tư (Chức vụ: Giám sát A) <i>Nguyễn Văn A</i>	Địa điểm: XÃ LONG ĐỊNH_HUYỆN CẦN ĐƯỚC_TỈNH LONG AN
		Bản vẽ: CHI TIẾT ĐẦU NỐI TIẾP ĐỊA TẠI PHÒNG PHÒNG TRẠM ĐIỆN TR7+TR8	
		Tháng:/2018	Số bản vẽ: E07

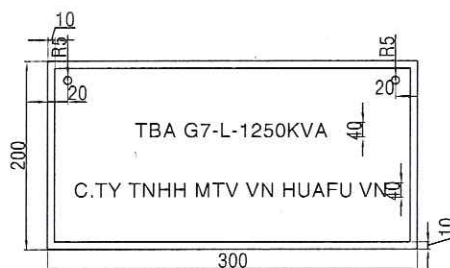
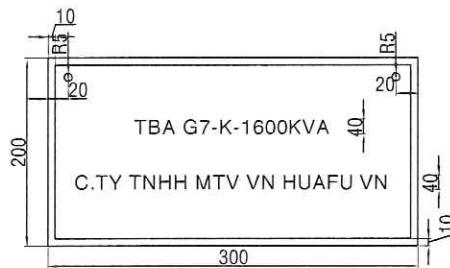
TỦ HẠ THỂ TRẠM 1250KVA



TỦ HẠ THỂ TRẠM 1600KVA



NLP CÔNG TY TNHH ĐT-SX-TM-DV NAM LẬP PHÁT		Công trình:		Đường dây trung thế ngầm 3 pha 22kV và tăng cường công suất TBA từ (2x2500+7x2000+1250)kVA thành (2x2500+7x2000+1250+1600)kVA Công ty TNHH MTV công nghiệp Huafu (Việt Nam)	
BẢN VẼ HOÀN CÔNG		Địa điểm:		XÃ LONG ĐỊNH_HUYỆN CẦN ĐƯỚC_TỈNH LONG AN	
Người lập (Chức vụ: Giám sát B) <i>[Signature]</i>		Bản vẽ:		CHI TIẾT ĐẦU NỐI TIẾP ĐỊA AN TOÀN TẠI TRẠM ĐIỆN TR7+TR8	
Ngày: 10/10/2018		Tháng: 10/2018		Số bản vẽ: E08	
Người giám sát thi công xây dựng công trình (Chức vụ: Giám sát A) <i>[Signature]</i>		BẢN VẼ HOÀN CÔNG			



CÔNG TY TNHH ĐT-SX-TM-DV NAM LẬP PHÁT

BẢN VẼ HOÀN CÔNG

Người lập
(chữ ký, họ tên và chức vụ)
Giám sát B

Ngày: 10/06/2018
Người lập: (chữ ký và họ tên)
Giám sát B

Người giám sát thi công xây dựng công trình
của chủ đầu tư
(chữ ký và họ tên)
Giám sát A

Công
trình:

Đường dây trung thế ngầm 3 pha 22kV và tăng cường công suất TBA
từ (2x2500+7x2000+1250)kVA thành
(2x2500+7x2000+1250+1600)kVA Công ty TNHH MTV công
nghiệp Huafu (Việt Nam)

Địa
điểm:

XÃ LONG ĐỊNH_HUYỆN CẦN ĐƯỢC_TỈNH LONG AN

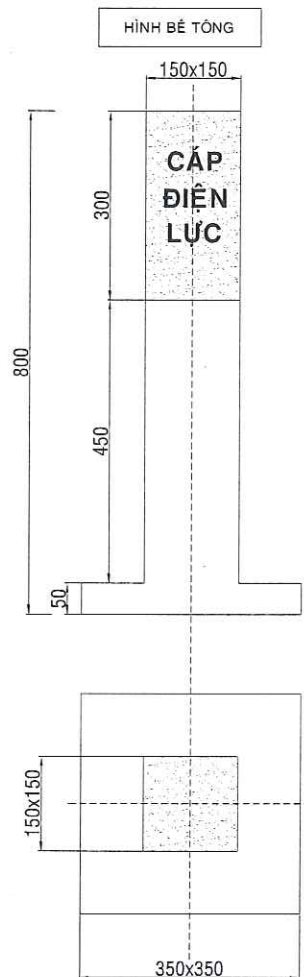
Bản vẽ

CHI TIẾT BẢNG TÊN CHỈ DANH

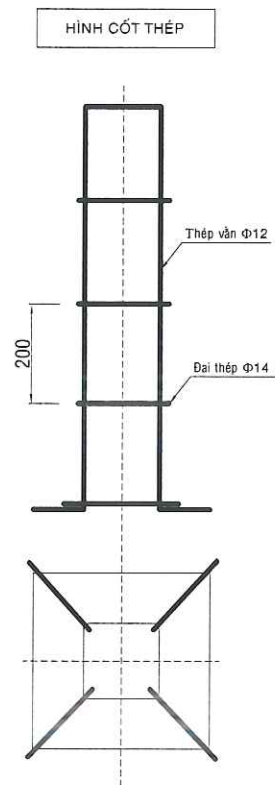
Tháng: 06/2018

BẢN VẼ HOÀN CÔNG

Số bản vẽ: E09



Ghi chú:
 - Đầu cọc màu vàng.
 - Chữ khắc lớn hoặc dập nổi trên 4 mặt, màu đỏ.
 - Bê tông đúc mác 200.
 - Chôn lấp bằng đất tự nhiên sâu 0,5m.
 - Khoảng cách giữa các cột mốc đầu hiệu xa nhất là 20m



BẢNG LIỆT KÊ VẬT TƯ

MỤC	NỘI DUNG	ĐƠN VỊ	SỐ LƯỢNG
1	Thép vằn	m	3,600
2	Thép	m	4,460
3	Xi măng	kg	7,417
4	Cát vàng	m ³	0,008
5	Đá dăm	m ³	0,015
6	Thép buộc	kg	0,005

NLP CÔNG TY TNHH ĐT-SX-TM-DV NAM LẬP PHÁT

BẢN VẼ HOÀN CÔNG

Công
trình:

Đường dây trung thế ngầm 3 pha 22kV và tăng cường công suất TBA
từ (2x2500+7x2000+1250)kVA thành
(2x2500+7x2000+1250+1250+1600)kVA Công ty TNHH MTV công
nghiệp Huafu (Việt Nam)

Địa
điểm:

XÃ LONG ĐỊNH_HUYỆN CẦN ĐƯỚC_TỈNH LONG AN

Bản vẽ

CHI TIẾT CỘT MỐC CÁP NGẦM

Tháng:...../2018

BẢN VẼ HOÀN CÔNG

Số bản vẽ: E10

Người lập
(Chữ ký và họ tên người lập)
Giám sát B

Người giám sát thi công xây dựng công trình
của chủ đầu tư
(Chữ ký và họ tên người giám sát)
Giám sát A



CÁP NGẮM ĐIỆN LỰC
NGUY HIỂM CHẾT NGƯỜI



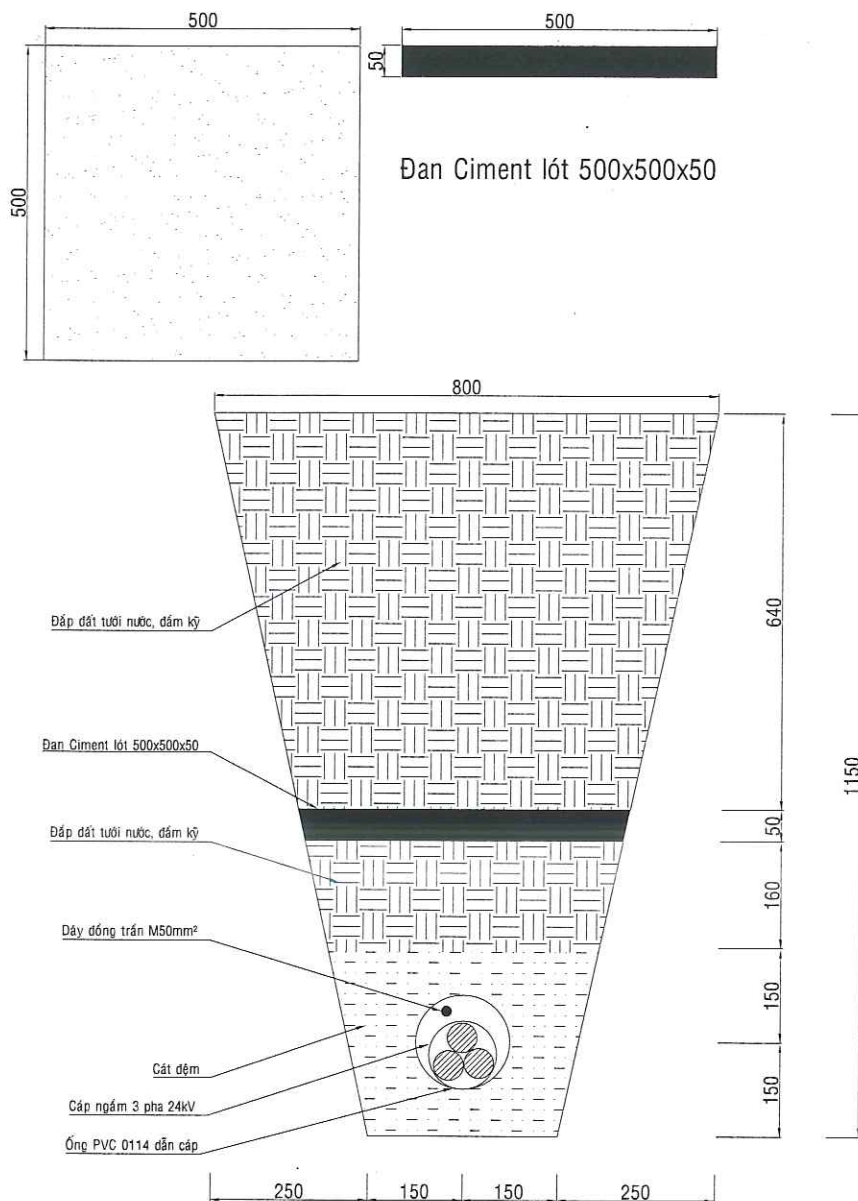
CÁP NGẮM ĐIỆN LỰC
NGUY HIỂM CHẾT NGƯỜI



CÁP NGẮM ĐIỆN LỰC
NGUY HIỂM CHẾT NGƯỜI



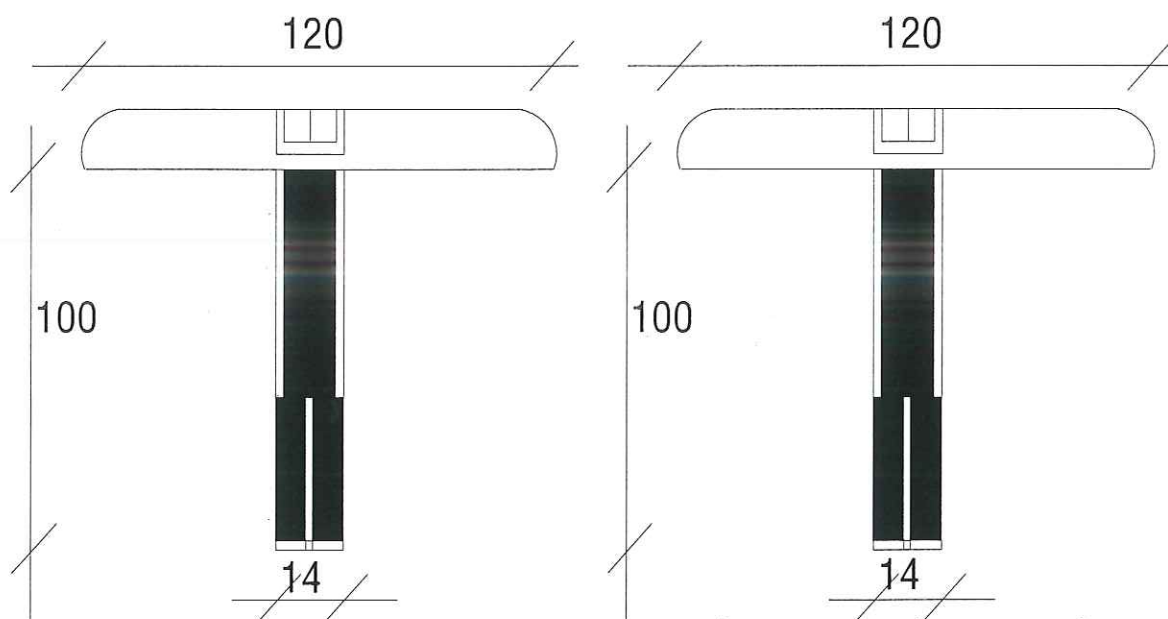
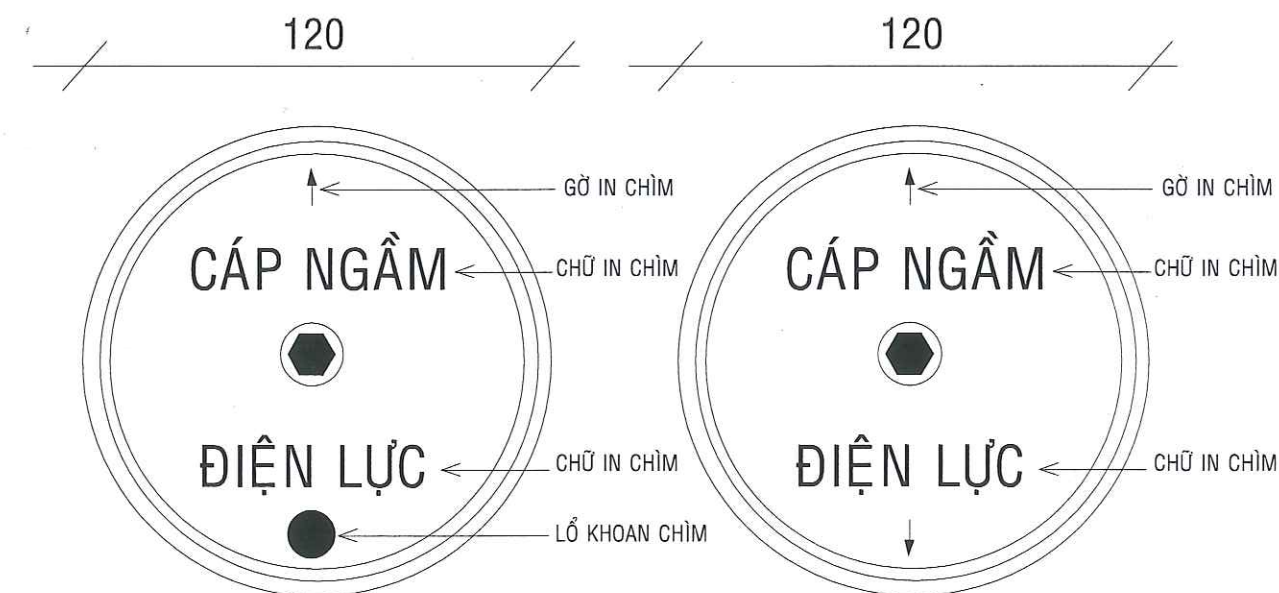
CHI TIẾT BẢNG CẢNH BÁO CÁP NGẮM



CHI TIẾT MƯƠNG CÁP NGẮM

NLP CÔNG TY TNHH ĐT-SX-TM-DV NAM LẬP PHÁT BẢN VẼ HOÀN CÔNG		Đường dây trung thế ngầm 3 pha 22kV và tăng cường công suất TBA từ (2x2500+7x2000+1250)kVA thành (2x2500+7x2000+1250+1250+1600)kVA Công ty TNHH MTV công nghiệp Huafu (Việt Nam)	
Người lập (chữ in và chữ ký) Giám sát B 	Người giám sát thi công xây dựng công trình của chủ đầu tư (chữ in và chữ ký) Giám sát A 	Công trình: Địa điểm: Bản vẽ:	XÃ LONG ĐỊNH_HUYỆN CẦN ĐƯỚC_TỈNH LONG AN CHI TIẾT MƯƠNG CÁP NGẦM TRUNG THẾ
Tháng: .../.../2018		BẢN VẼ HOÀN CÔNG	Số bản vẽ: E11

DẤU HIỆU CÁP NGẦM TẠI VỊ TRÍ CÁP ĐI THẲNG VÀ NHÁNH RỄ



DẤU HIỆU CÁP NGẦM PHÂN PHỐI
(ÁP DỤNG CHO VỊ TRÍ ĐẦU VÀ CUỐI)

DẤU HIỆU CÁP NGẦM PHÂN PHỐI
(ÁP DỤNG CHO VỊ TRÍ GIỮA TUYẾN CÁP)

CÁP NGẦM ĐIỆN LỰC
NGUY HIỂM CHẾT NGƯỜI



CÁP NGẦM ĐIỆN LỰC
NGUY HIỂM CHẾT NGƯỜI



CÁP NGẦM ĐIỆN LỰC
NGUY HIỂM CHẾT NGƯỜI



150

CHI TIẾT BẢNG CẢNH BÁO CÁP NGẦM

NLP CÔNG TY TNHH ĐT-SX-TM-DV NAM LẬP PHÁT

BẢN VẼ HOÀN CÔNG

Công
trình:

Đường dây trung thế ngầm 3 pha 22kV và tăng cường công suất TBA
từ (2x2500+7x2000+1250)kVA thành
(2x2500+7x2000+1250+1600)kVA Công ty TNHH MTV công
nghiệp Huafu (Việt Nam)

Địa
điểm:

XÃ LONG ĐỊNH_HUYỆN CẦN ĐƯỢC_TỈNH LONG AN

Bản vẽ

DẤU HIỆU BÁO CÁP NGẦM

Tháng:...../2018

BẢN VẼ HOÀN CÔNG

Số bản vẽ: E13

Người lập
(Chữ ký và họ tên, và chức vụ)
Giám sát B

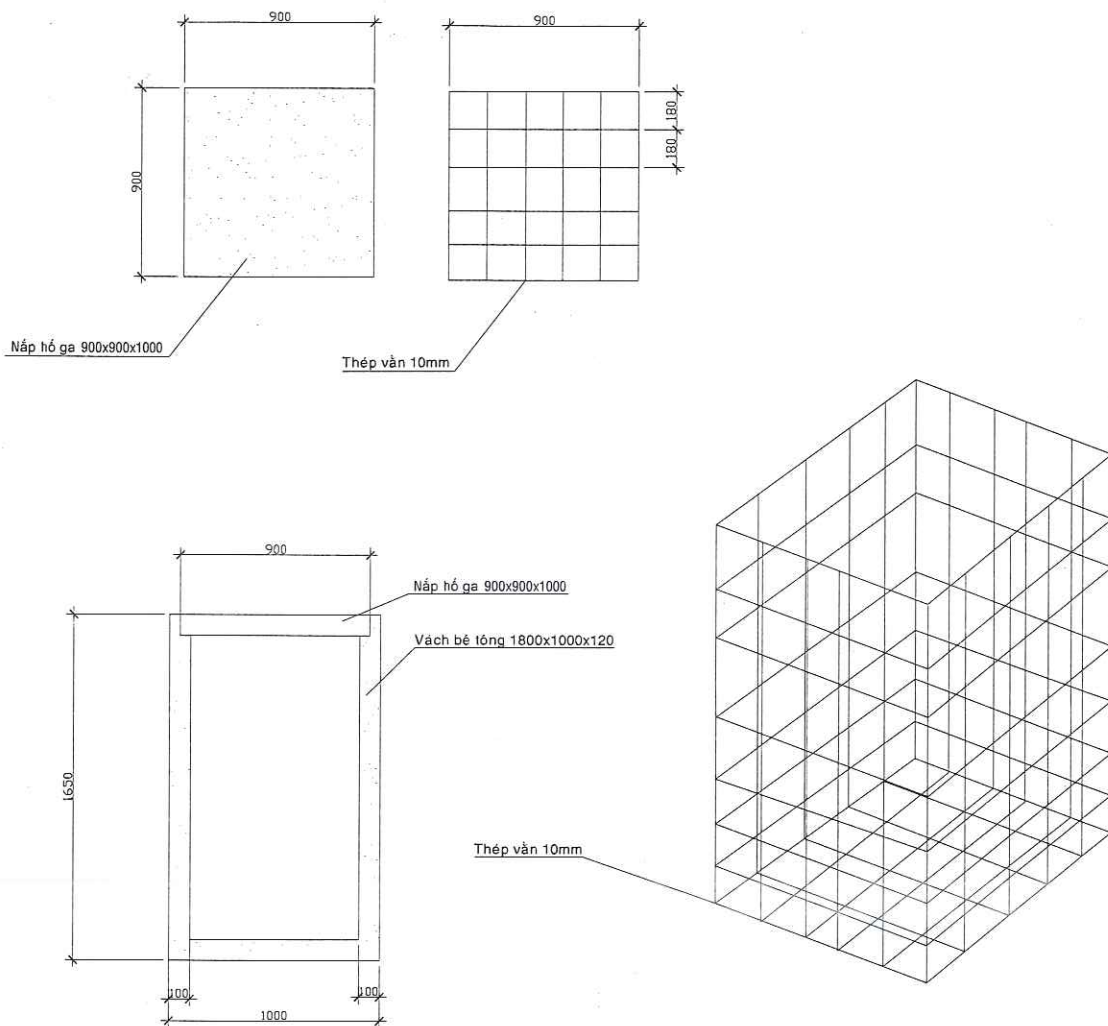
[Signature]

LÝ MINH HUÂN

Người giám sát thi công xây dựng công trình
của chủ đầu tư
(Chữ ký và họ tên, và chức vụ)
Giám sát A

[Signature]





CHI TIẾT HỒ GA ĐIỆN

BẢNG LIỆT KÊ VẬT TƯ

Ghi chú:

- Miếng hồ ga viền sắt V 50.
- Hồ ga được đúc trên mặt, rồi cầu xuống.
- Bê tông đúc mức 250.
- Chôn lấp bằng đất tự nhiên sâu 1,8m.

MỤC	NỘI DUNG	ĐƠN VỊ	SỐ LƯỢNG
1	Thép vằn 10mm	m	68,600
2	Sắt V50	m	18,460
3	Xỉ măng	kg	150,417
4	Cát vàng	m ³	0,198
5	Đá dăm	m ³	0,115
6	Thép buộc	kg	0,025

NLP CÔNG TY TNHH ĐT-SX-TM-DV NAM LẬP PHÁT

BẢN VẼ HOÀN CÔNG

Công trình:

Đường dây trung thế ngầm 3 pha 22kV và tăng cường công suất TBA từ (2x2500+7x2000+1250)kVA thành (2x2500+7x2000+1250+1250+1600)kVA Công ty TNHH MTV công nghiệp Huafu (Việt Nam)

Người lập
(Chức vụ và họ tên)

Người kiểm tra thi công xây dựng công trình
(Chức vụ và họ tên)

Người giám sát thi công xây dựng công trình
(Chức vụ và họ tên)

Địa điểm:

XÃ LONG ĐỊNH_HUYỆN CẦN ĐƯỚC_TỈNH LONG AN

Bản vẽ

CHI TIẾT MỎ GA ĐIỆN

Tháng:...../2018

BẢN VẼ HOÀN CÔNG

Số bản vẽ: E12